

組織標本やスミアサンプルのための細胞解析システム： フローサイトメーターと同様のドットプロットによる解析

TissueFAXS[®] ハードウェア構成

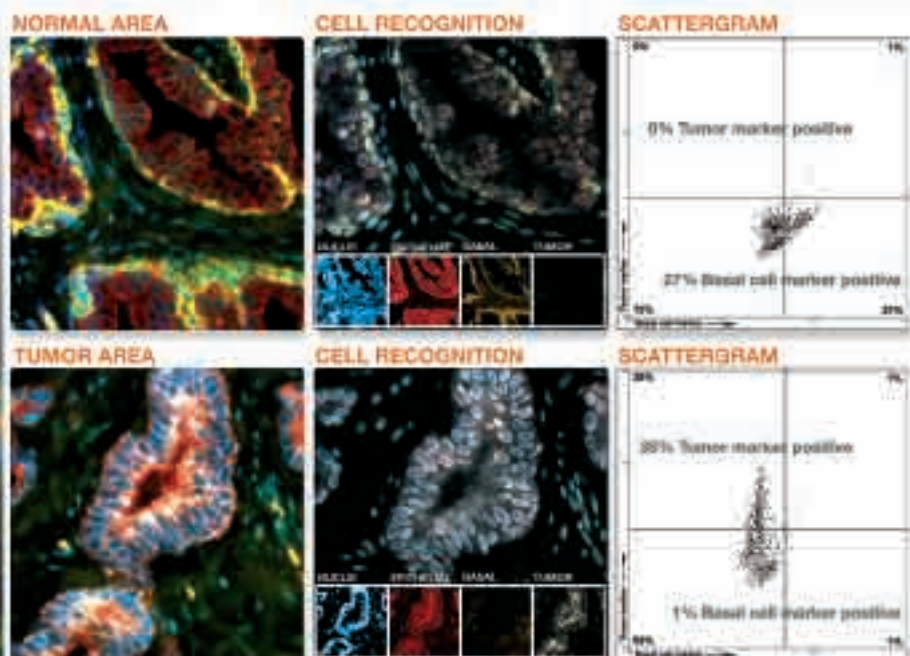
- ◆ 完全自動化した顕微鏡システム (Carl Zeiss 社製 AxioImager Z1)
- ◆ 最高 7 種類の対物レンズ
- ◆ 最高 10 種類の蛍光フィルタセット
- ◆ 8 枚までのスライドを搭載可能な高精度スキャンングステージ (Maerzhaeuser 社製)
- ◆ 蛍光顕微鏡像取得用高性能モノクロームカメラ (PCO 社製)
- ◆ 明視野画像取得用高解像度カラーカメラ (PixelLink 社製)
- ◆ 高性能 Intel[®] Core2 Duo プロセッサ搭載 PC / TFT フラットスクリーン (2) / テラバイト HD

TissueFAXS[®] ソフトウェア構成

- ◆ AQUEST : 画像取得用ソフトウェア (TissueStitching 機能を含む)
- ◆ TissueQuest : 蛍光画像解析用ソフトウェア
- ◆ HistQuest : 明視野画像解析用ソフトウェア

TissueFAXS[®] の特徴

- ◆ 完全自動スライドスキャンングシステム
- ◆ プレビュースキャン可能
- ◆ 撮影/解析部位は自由に選択可能
- ◆ 全対物レンズでオートフォーカス可能 (油浸レンズを含む)
- ◆ マルチチャンネル画像取得が可能
- ◆ 改良された TissueStitching 機能搭載
- ◆ 画像解析のための強力なアルゴリズム搭載
- ◆ 染色強度の解析が可能
- ◆ スキャッターグラムとドットプロットによる細胞サブクラス解析が可能
- ◆ Backward Connection 機能によりドットプロットから細胞画像への関連づけが可能
- ◆ Forward Connection 機能により細胞画像からドットプロットへの関連づけが可能
- ◆ 凍結切片、パラフィン切片、培養細胞、TMA やスミア検体解析に最適



組織標本やスミアサンプルのための細胞解析ソフトウェア

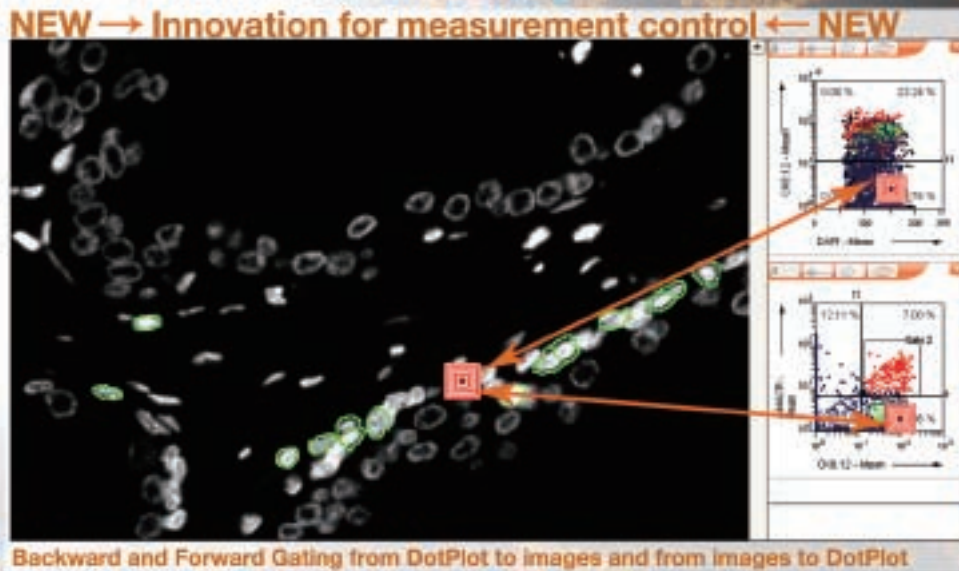
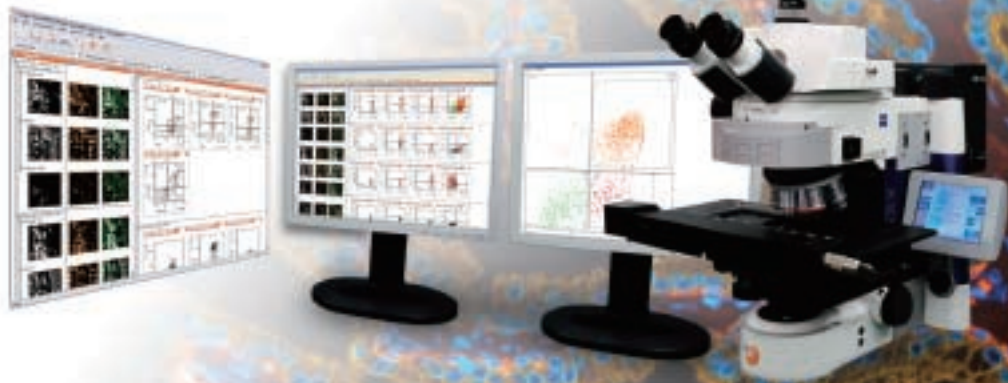
TissueQuest[®] は TissueFAXS 全自動細胞解析システムの心臓部を形成するソフトウェアで、組織サンプル中の細胞を認識し、解析するための最新のソフトウェアです

提供できるソリューション

- ◆ Backward Gating 機能により、ドットプロットから細胞画像への関連づけが可能 (複数細胞)
- ◆ Backward Connection 機能により、ドットプロットから細胞画像への関連づけが可能 (単一細胞)
- ◆ Forward Connection 機能により細胞画像からドットプロットへの関連づけが可能
- ◆ 細胞核/細胞質/リング認識の効果的な組み合わせによる強力な細胞認識アルゴリズムで、複雑な画像解析も可能
- ◆ 固形切片や細胞培養中の単一細胞の計測が可能
- ◆ スキャッターグラムとドットプロットによる細胞サブクラス解析が可能

TissueQuest は以下のようなアプリケーションに適しています

- ◆ 白血球同定
- ◆ アポトーシス
- ◆ サイトカインおよびシグナル蛋白質
- ◆ 細胞周期蛋白質
- ◆ 腫瘍形成や増殖マーカー
- ◆ 薬剤効果 (ドラッグモニタリング)



TissueFAXS システムの強力な細胞認識アルゴリズムを生かした様々な論文が発表されています。
ご希望の方は、弊社営業担当者にお知らせください。

www.tissuegnostics.com

ノベルサイエンス株式会社

営業本部：〒113-0033 東京都文京区本郷7丁目2番1号
電話：(03) 5842-2901(代)

